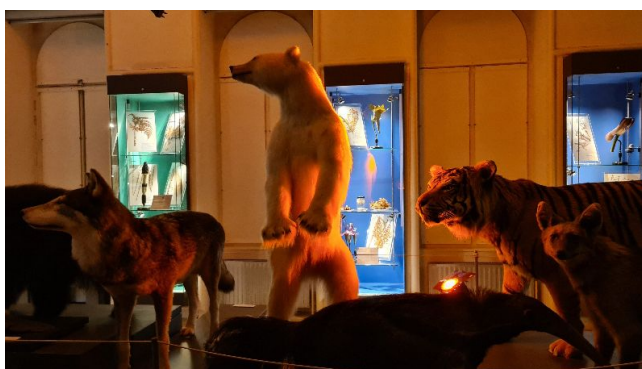


Het Natuurhistorisch



Het Natuurhistorisch Nieuws



Doodleuk griezelen: Halloweenavond 29 oktober

Vrijdagavond 29 oktober opent het museum de deuren om doodleuk te gaan griezelen! Donkere hoekjes verhullen zaken die overdag niet zichtbaar zijn en laat jij je afschrikken als je zomaar een plaats delict in stapt? Een museumbezoek wordt zo een heel andere ervaring! Durf jij het aan? De avond is voor jong en oud, de reguliere toegangsprijzen zijn geldig en reserveren is niet nodig. [Meer informatie](#).



Wonderlijke wezens en pechvogels in de penarie

Familielezing: zondag 7 november

Al sinds de aarde bestaat, is het een komen en gaan van diersoorten. Maar de afgelopen tijd zitten er wel heel veel diersoorten in de penarie. Hoe komt dat? Kinderboekenschrijfster [Lotte Stegeman](#) komt zondagmiddag 7 november vertellen over allang uitgestorven dieren, zoals een gigantische reuzenslang en een haai met een bek waar tien kinderen in passen. Ben je eigenlijk een pechvogel als je hele diersoort het loodje legt? En wat heeft ónze diersoort daarmee te maken? [Meer informatie](#).



Steun het museum: word Vriend!



Het museum steunen kan door Vriend van Het Natuurhistorisch te worden.

Als Vriend heb je aantrekkelijke voordelen zoals doorlopend gratis entree voor het hele gezin. Zolang de voorraad strekt, is er voor elke nieuwe Vriend een gratis exemplaar van het boek 'Natuurschatten'.

Vriend worden

Het Natuurhistorisch

Het Natuurhistorisch Nieuws wordt verstuurd naar iedereen die zich heeft aangemeld voor deze nieuwsbrief.

Liever deze mail niet meer ontvangen?
Jammer, schrijf je dan [hier](#) uit.

Adres

Natuurhistorisch Museum Rotterdam
Westzeedijk 345 (Museumpark)
3015 AA Rotterdam
telefoon 010 4364222

[plan route](#)



[Je gegevens aanpassen](#) of [uitschrijven](#).